

LES RENDEZ-VOUS DE LA CONCERTATION

DE SEPTEMBRE 2024 À MARS 2025



VENEZ ÉCHANGER LORS DES RÉUNIONS D'INFORMATION / ATELIERS PARTICIPATIFS

- Mardi 5 novembre 2024 à 18 h à Grasse (Salle Polyvalente Victor Schoelcher des Fleurs de Grasse, 50 route de Cannes)
- Jeudi 7 novembre 2024 à 18 h à Mouans-Sartoux (Salle de conférence n° 8, rue du Château)

Des balades urbaines seront organisées au premier trimestre 2025 (*programme à venir*)

ADRESSEZ-NOUS VOS QUESTIONS ET AVIS

- par courriel : concertation-bhns@paysdegrasse.fr
- par courrier : Communauté d'agglomération du Pays de Grasse – Concertation Bus Express – 57 rue Pierre-Sémard – 06130 Grasse

SUIVEZ LES ACTUALITÉS DE LA CONCERTATION



paysdegrasse.fr



Les pages et comptes « Communauté d'agglomération du Pays de Grasse »

NOUS SOMMES ÉGALEMENT À VOTRE ÉCOUTE

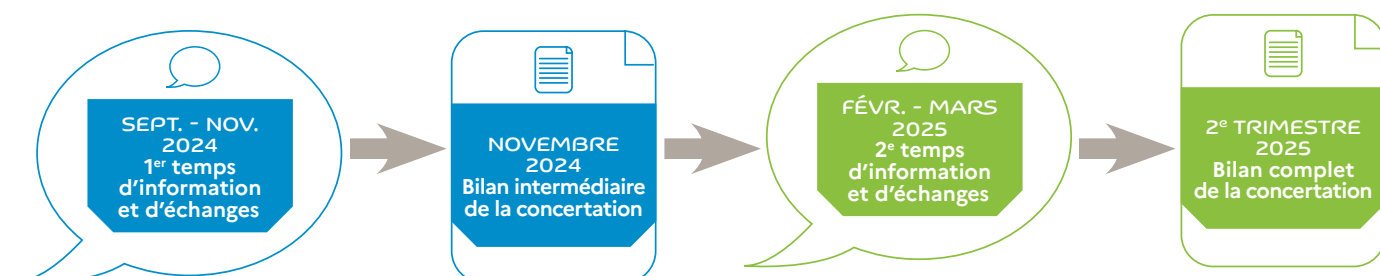
au cours d'événements locaux, stands ou expositions itinérantes (*programme à venir*)

EN SAVOIR + SUR LE PROJET

- Le dossier de concertation sur paysdegrasse.fr, à la mairie de Grasse, dans les mairies annexes de Grasse (Les Aspres, Saint-Claude, Le Plan), à la mairie de Mouans-Sartoux, au siège de la Communauté d'agglomération du Pays de Grasse (57 avenue Pierre-Sémard) et à la Maison de la Mobilité (109 avenue Pierre-Sémard)
- L'exposition à la Maison de la Mobilité et dans des événements locaux (*programme à venir*)

LA CONCERTATION S'ORGANISE EN DEUX TEMPS

La concertation suit le rythme des études. Elle permet de les enrichir progressivement avec l'ensemble de vos questions, remarques, points de vue et points d'attention. Vos avis seront synthétisés dans un bilan intermédiaire de la concertation, en novembre 2024, qui sera complété au 2^e trimestre 2025 (bilan complet de la concertation).



LES PARTENAIRES DU PROJET DE BUS EXPRESS GRASSE – MOUANS-SARTOUX :



Cette plaquette est publiée par la Communauté d'agglomération du Pays de Grasse – 57 avenue Pierre-Sémard – 06130 Grasse.
Conception-réalisation : Algoé-Menscom-Studio Kali. Impression : Sud Graphic, xxx exemplaires. Octobre 2024.



POURSUIVONS LE PROJET ENSEMBLE !

CONCERTATION CONTINUE DE SEPTEMBRE 2024 À MARS 2025



PROJET DE BUS EXPRESS
GRASSE - MOUANS-SARTOUX

DÉCOUVREZ L'AVANCEMENT DES ÉTUDES SUR LE BUS EXPRESS

PARTICIPEZ À LA CONCERTATION ET FAITES PART DE VOS AVIS

UN BUS PERFORMANT ET ATTRACTIF ENTRE GRASSE ET MOUANS-SARTOUX

À L'HORIZON 2028

L'ESSENTIEL SUR LE BUS EXPRESS

3 OBJECTIFS



RETROUVEZ

Le bilan de la concertation préalable de 2022 et la délibération de la Communauté d'agglomération du Pays de Grasse (9 février 2023)

UNE NOUVELLE ÉTAPE DE CONCERTATION

La Communauté d'agglomération du Pays de Grasse, maître d'ouvrage, s'est appuyée sur le bilan de la première concertation, réalisée en 2022, pour décider des suites à donner au projet.

LE BUS EXPRESS, C'EST...

Environ **8 km** de ligne, majoritairement sur des voies réservées

Des bus de **100 places**, **100 % électriques**

3 parkings-relais (2 existants, 1 à créer)

1 aire de covoiturage

22 stations ou arrêts proposés

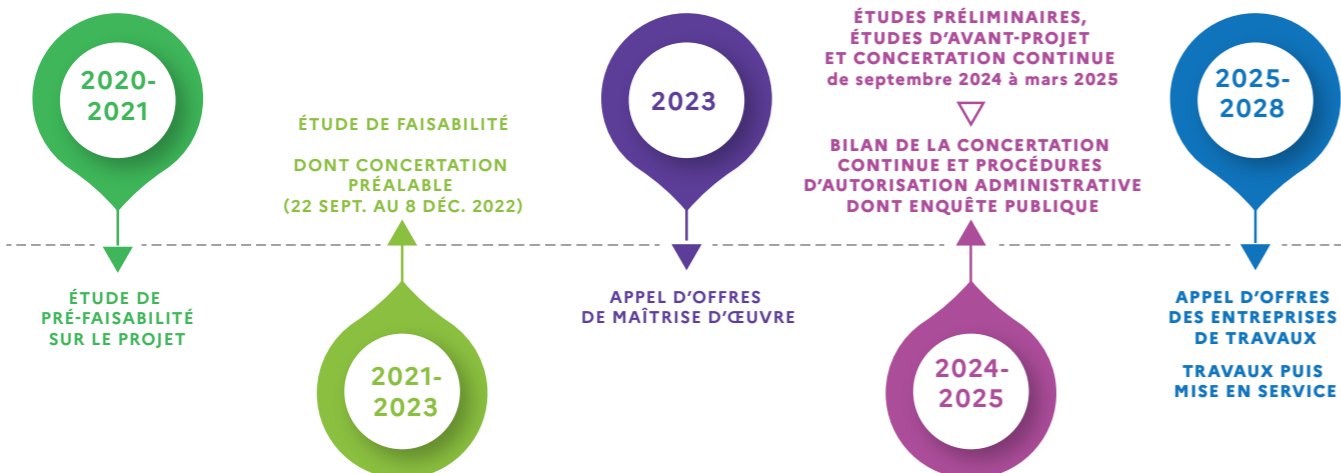
CE QUI EST ACTÉ AUJOURD'HUI...

- ✓ L'opportunité de réaliser le projet
- ✓ Le tracé passant par la route de Cannes (deux variantes étaient proposées lors de la concertation préalable : « Route de Cannes » et « Le Plan »)

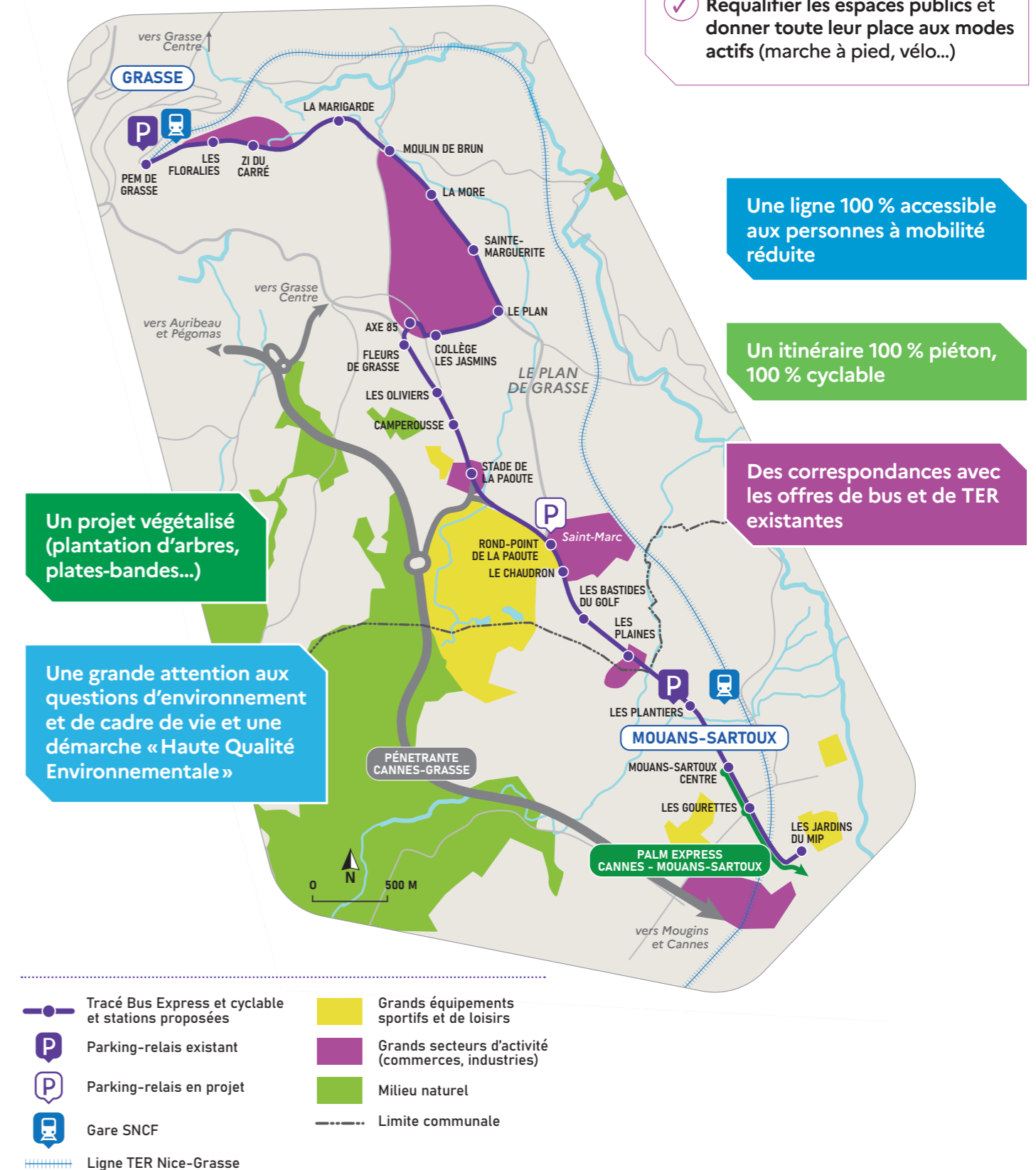
... CE QUI RESTE À ÉTUDIER, ET À CONCERTER AVEC VOUS

- ✓ **La performance du Bus Express :** fiabilité, fréquence, amplitude horaire
- ✓ **Le tracé et le concept :** place de chaque mode (Bus Express, voiture, vélos, etc.), position des stations
- ✓ **Les services associés :** dans les stations (arceaux vélo, billetterie, etc.), dans les bus (wifi, ports USB, vidéosurveillance)...
- ✓ **L'accessibilité** pour les personnes à mobilité réduite
- ✓ **Le cadre de vie :** requalification de l'espace urbain, apaisement (moins de nuisances et de pollution, cheminements piétons...), végétalisation, limitation de l'effet îlot de chaleur...
- ✓ La préservation des **cours d'eau**
- ✓ **Les impacts liés au chantier,** l'information et les interfaces avec les riverains, les commerçants, les entreprises...

OÙ EN-SOMMES NOUS ?



À l'horizon 2028 le Bus Express reliera le pôle d'échanges multimodal de la gare SNCF de Grasse aux Jardins du Musée International de la Parfumerie (JMIP) à Mouans-Sartoux.



- ✓ **Créer une liaison attractive** (fréquence soutenue, ponctualité) sur l'axe de déplacements Nord-Sud de l'agglomération
- ✓ **Cœuvrer pour la transition écologique** en réduisant la part de la voiture dans la mobilité du quotidien
- ✓ **Requalifier les espaces publics et donner toute leur place aux modes actifs** (marche à pied, vélo...)